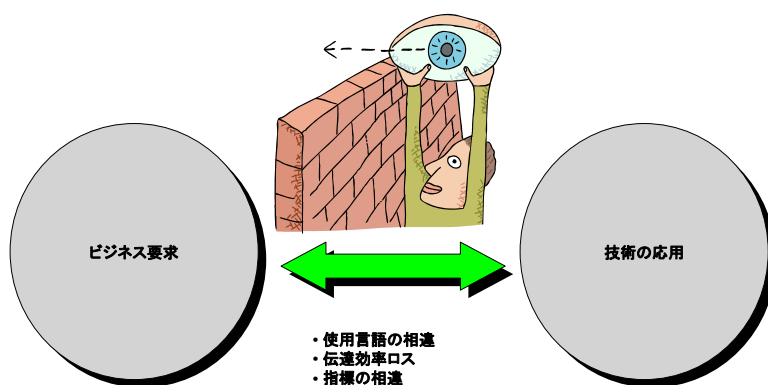


## Closing the Great Divide

### ビジネスとITのギャップを埋める IBMの取組み

2006年2月17日  
日本アイ・ビー・エム株式会社  
榊原 彰

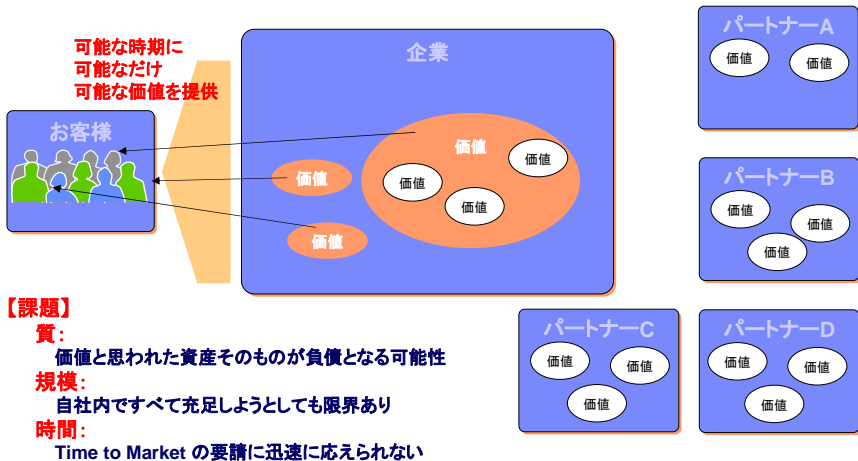
## ビジネスとITのギャップ



## 従来型のビジネスは？

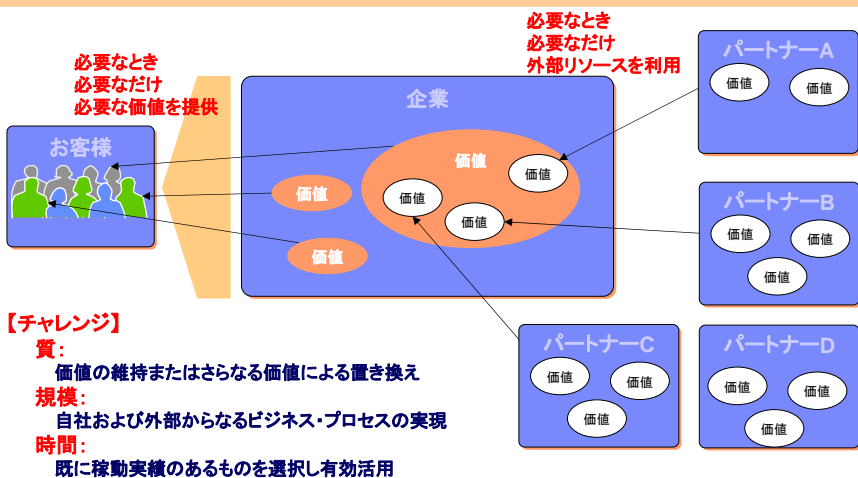
想定しえる最大の要請に応えられるように(価値を提供できるように)必要なリソースを配置して品質面・キャパシティ面からも充足する環境を企業内に確保

\*価値=製品や人材、情報などを組み合わせ、お客様のニーズを満たすもの

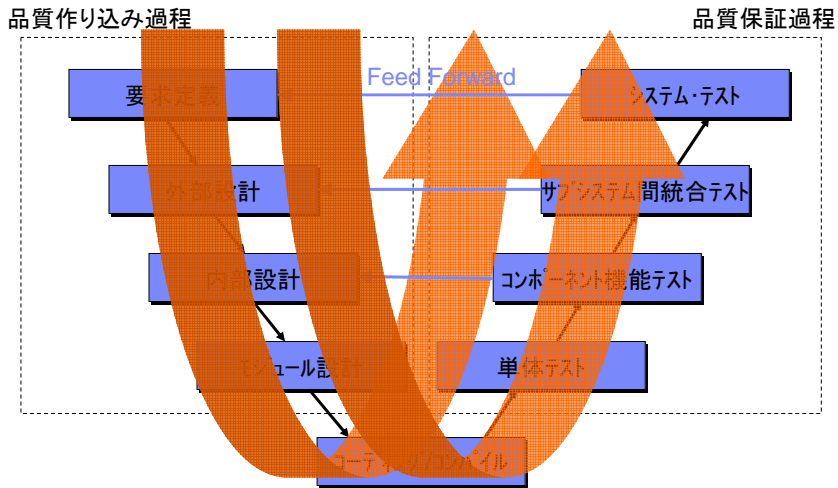


## オンデマンド・ビジネスとは？

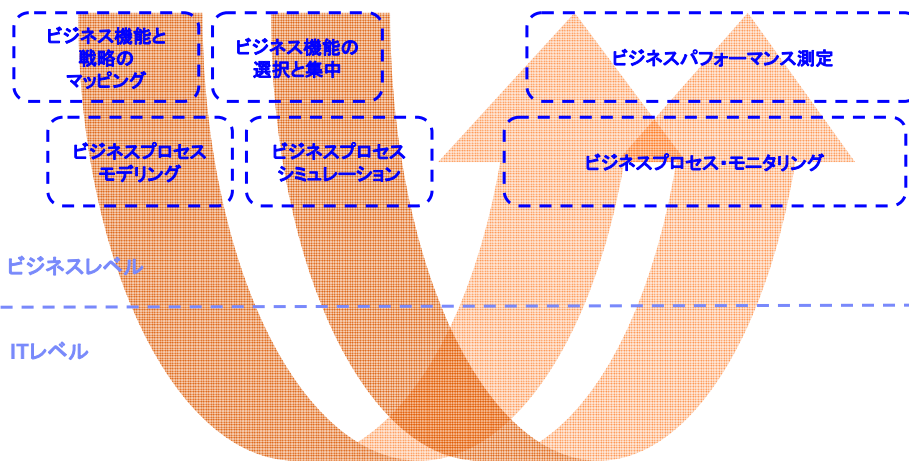
予測不可能な急激な変化に対応するためには、お客様のニーズに応じて、パートナーから必要なだけのリソースを調達し、最終価値を提供するオンデマンド・ビジネスを実践する必要がある。これにより企業は、対応能力に優れたダイナミックなビジネスを展開することができる。



## IT開発ライフサイクル – VモデルとWモデル

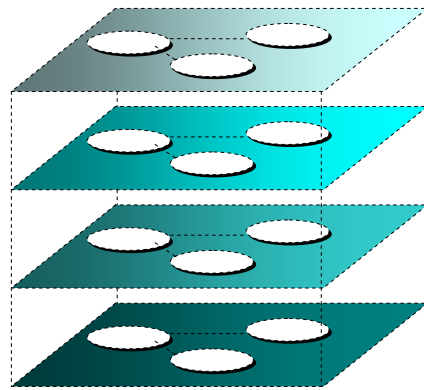


## ビジネスレベル設計を加味したWモデル



## ソリューション・アーキテクチャ

**ソリューション・アーキテクチャ**  
(全体として1つのアーキテクチャ)



### ビジネス・アーキテクチャ

- ビジネス・プロセス/ルール
- サービス・ゴール
- ...

### アプリケーション・アーキテクチャ

- アプリケーション・コンポーネント
- アプリケーション・フレームワーク
- ...

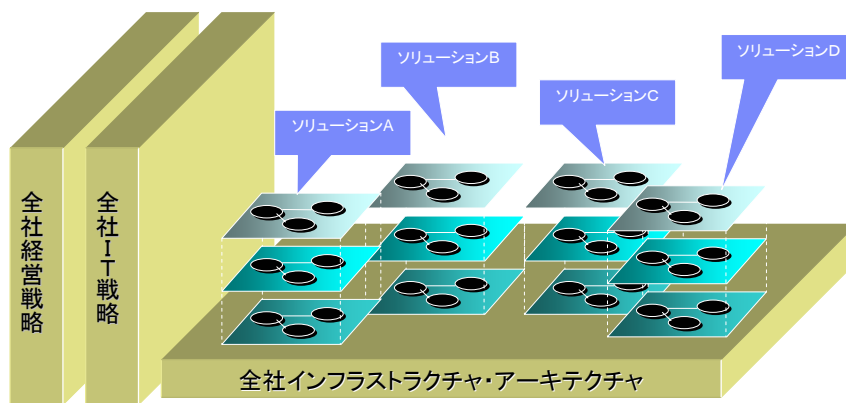
### 配置(データサービス/アプリケーション)

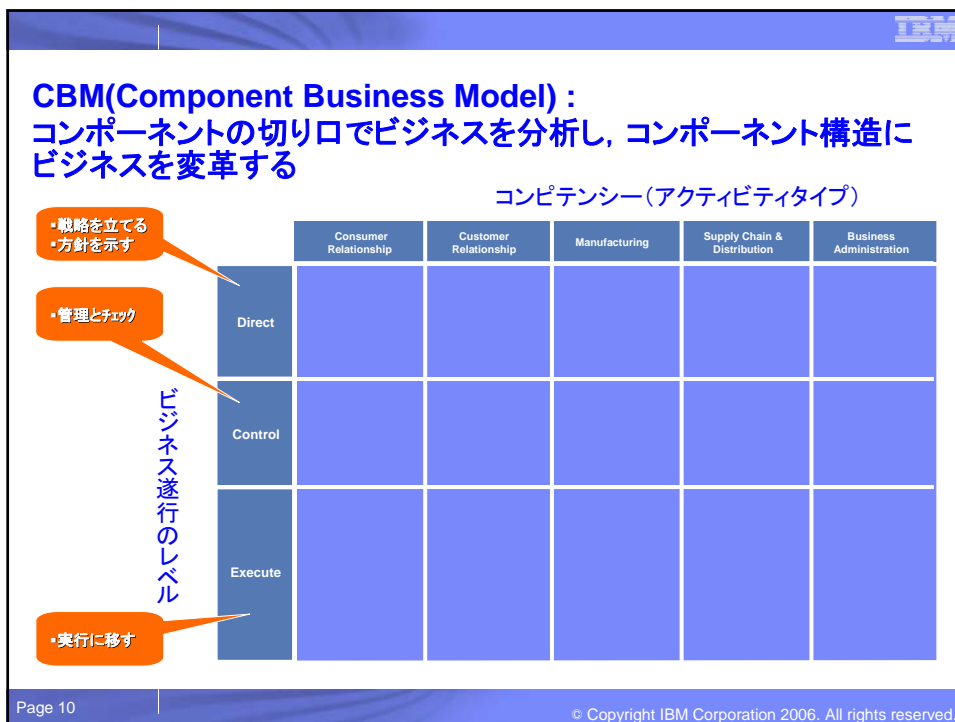
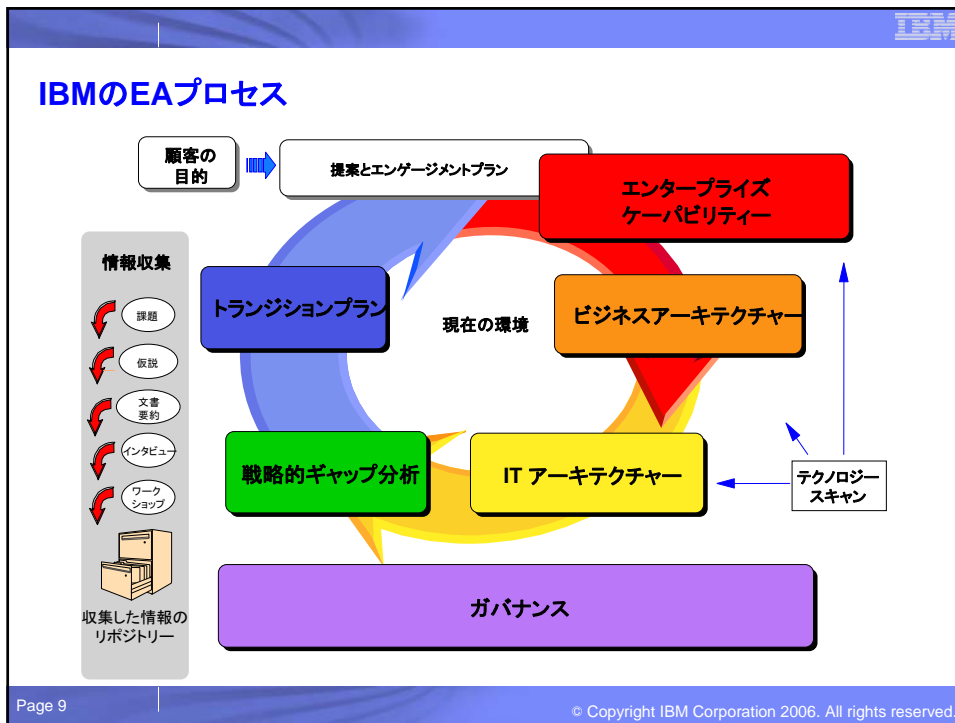
- データサービス・アーキテクチャ
- コンポーネント配置
- ...

### インフラストラクチャ・アーキテクチャ

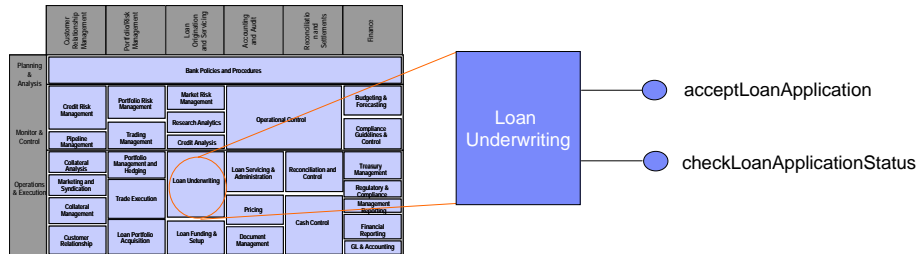
- ネットワーク・アーキテクチャ
- セキュリティ・アーキテクチャ
- ハードウェア・ノード物理配置
- ...

## エンタープライズ・アーキテクチャとソリューション



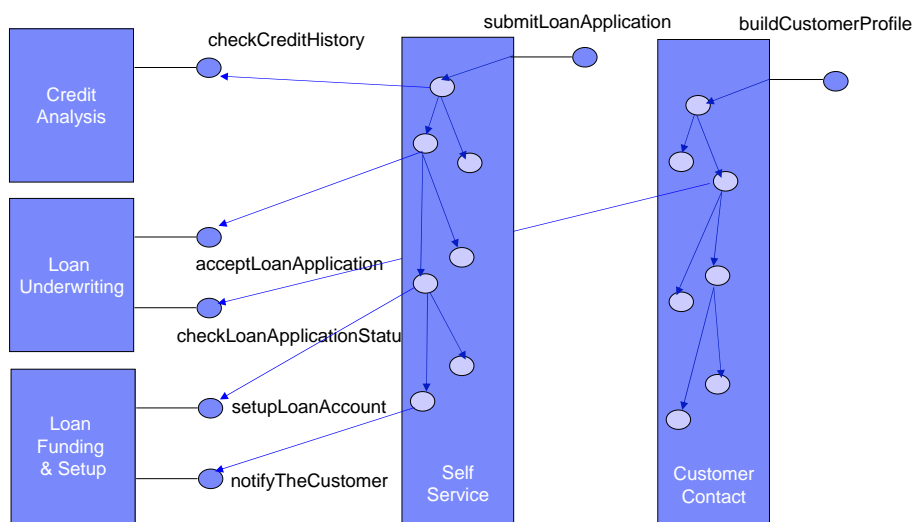


## CBM – ビジネスのコンポーネント・モデリング

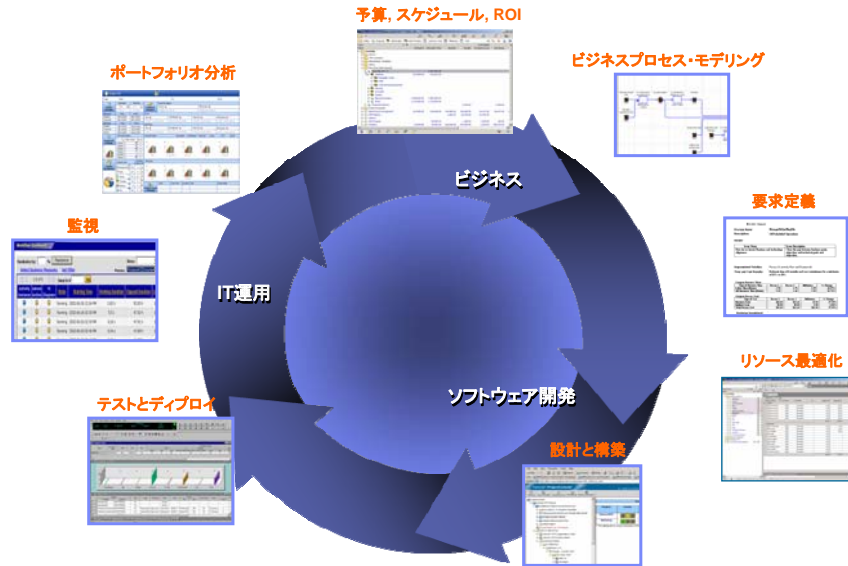


- Loan Underwritingビジネスコンポーネントは **acceptLoanApplication** と **checkLoanApplicationStatus** という2つのサービスを提供する

## コンポーネント間のサービスのつながりによってプロセスを形成



# ビジネス駆動の開発プロセス(BDD)



以降の資料は配布せず

धन्यवाद  
Hindi

多謝  
Traditional Chinese

多谢  
Simplified Chinese

ขอบพระคุณ  
Thai

Спасибо  
Russian



Gracias  
Spanish

شكراً  
Arabic

Grazie  
Italian

Obrigado  
Brazilian Portuguese

Merci  
French

நன்றி  
Tamil

ありがとうございました  
Japanese

Danke  
German

감사합니다  
Korean